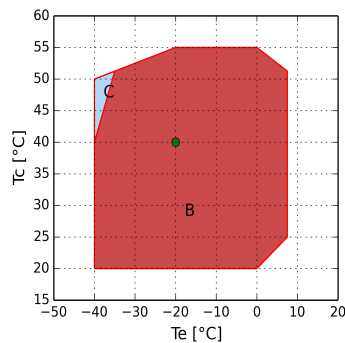




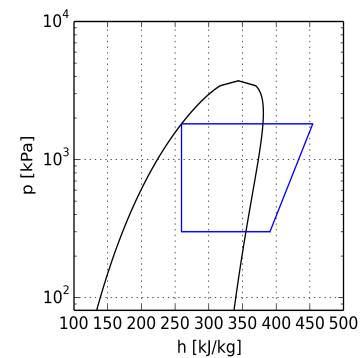
Рассчитать - APE

Ввод

Модель	2GVS
Хладагент	R404A
Температура кипения	-20.0 °C
Температура конденсации	40.0 °C
Ссылка на темп-ру	Темп-ра точки росы
Температура всасывания	20.0 °C
Темп-ра газа на выходе из испарителя	20.0 °C
Переохлаждение жидкости	0.0 K
Скорость вращения вала компрессора	1450 RPM
Регулятор производительности	100%



B = Стандартная область применения
 C = Охл-ие вентилятором или макс. перегрев 20 K
 • = Темп-ра точки росы



Расчет производительности

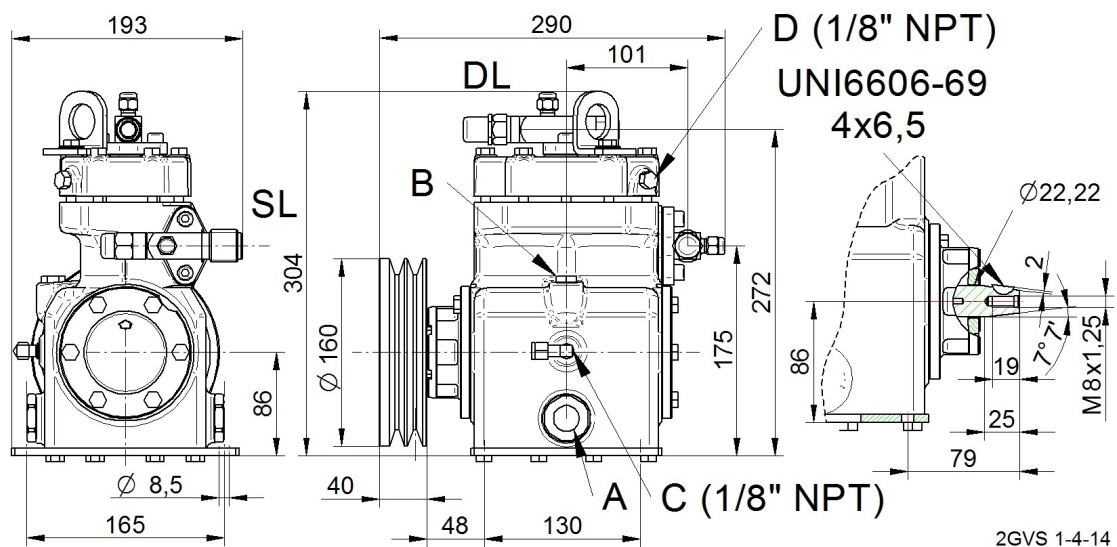
	Стандартные условия	Произв-ть испарителя	Произв-ть компрессора
Холодопроизв-ть	5220 W	5220 W	5220 W
Мощность на валу	2.67 kW	2.67 kW	2.67 kW
Произв-ть конденсатора	7.89 kW	7.89 kW	7.89 kW
Холод-ый коэф-т COP	1.95	1.95	1.95
Массовый расход	143.2 kg/h	143.2 kg/h	143.2 kg/h
температура нагнетания	97.5 °C	97.5 °C	97.5 °C



Технические данные

Количество цилиндров	2.0	
Диаметр цилиндра	60.0	[mm]
Ход поршня	30.0	[mm]
Опис. объем	170.0	[cm ³]
Маховое колесо	160-2A	[mm]
Всасывающий вентиль	3/4"-18	[mm]
Нагнетательный вентиль	5/8"-16	[mm]
Заправка маслом	1.0	[kg]
Вес нетто	22.0	[kg]
Скорость вращения min.	500.0	RPM
Скорость вращения max.	1450.0	RPM
Рекомендуемый эл. двигатель	2-7,5	[HP]

Габаритные размеры [mm]



DL - Вентиль (нагнетание)
SL - Вентиль (всасывание)
A - Смотр. стекло по маслу

B - Заглушка (заправка маслом)
C - Заглушка (всасывание)
D - Заглушка (нагнетание)

Доп. Принадлежности

FW = Маховое колесо

Доп.аксессуар

СН=ТЭН подогрева картера

Доп.аксессуар

При работе с ГФУ хладагентами - заказывать компрессор с маслом РОЕ. При работе с ГФХУ хладагентами - заказывать компрессор с минеральным маслом.